

【孩子的學習與成長需要】幼兒家長講座系列（二）：
加強親子溝通，與孩子「傾心事」 -
了解子女性格並選擇合適的育兒方法



社工 陳思美 姑娘

Yang Memorial Methodist Social Service
Family Health Education and
Counselling Centre

Tel:2171 4111

Web:<http://fhe.yang.org.hk>

FB:[fhe.yang.3](https://www.facebook.com/fhe.yang.3)



跌左雪糕好小事，
點解咁大反應？

成日都喊，
係咪我教得
唔好？





講座內容

1. 幼兒的九大氣質

2. 父母氣質自評

3. 幼兒的氣質與父母教養的相互關係

4. 如何配合子女的氣質調節教養模式

幼兒的九大氣質

活動量

規律性

趨避性質

適應性

堅持度

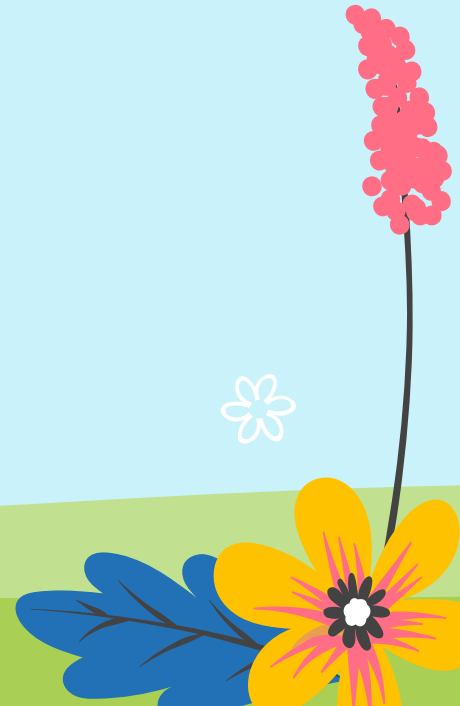
注意力分散度

情緒本質

反應閾

反應強度

幼兒的氣質能夠改變嗎？

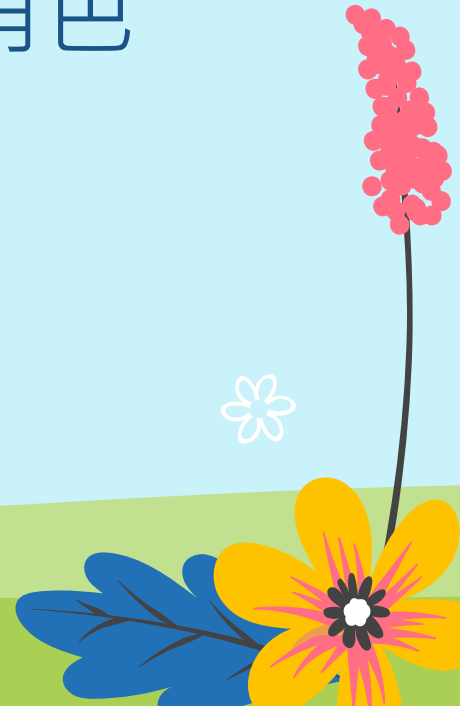




氣質是先天還是後天？

先天派

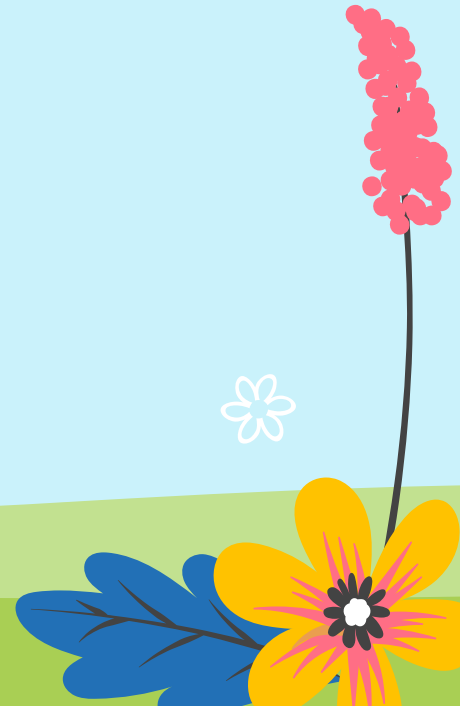
- 整體而言，同卵雙胞胎的氣質較相似
- 遺傳因素在兒童早期發展階段扮演較重要角色





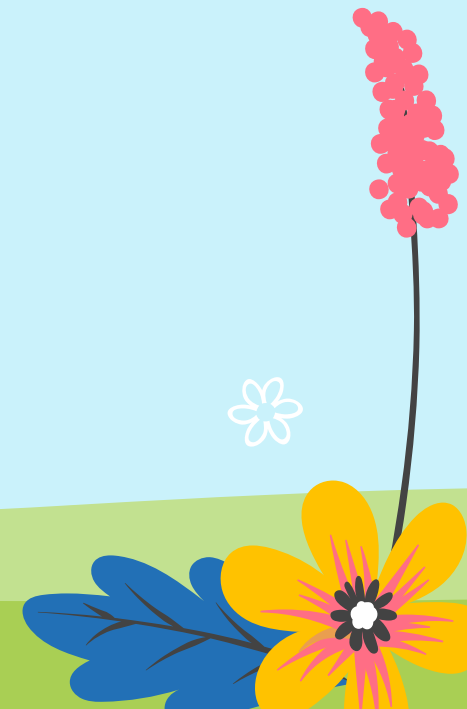
後天派

- 後天環境(父母教養、社會因素)等會塑造個人性格
- 同一家庭的兄弟姊妹氣質不一



1. 活動量(Activity level)

孩子動作多少
與速度



2. 規律性 (Regularity)

孩子每天生理
活動的規律性



3. 趨避性質(Approach and withdrawal)

孩子面對陌生的環境及事物時的反應

趨性高/ 避性高



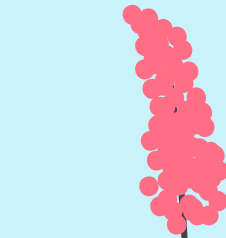
4. 適應性(Adaptability)

孩子適應改變
時所需要的時間



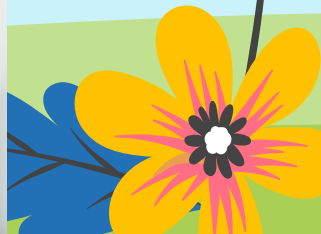
5. 堅持度(Persistence)

當遇到困難時，孩子能夠堅持做下去的能力



6. 注意力分散度 (Distractibility)

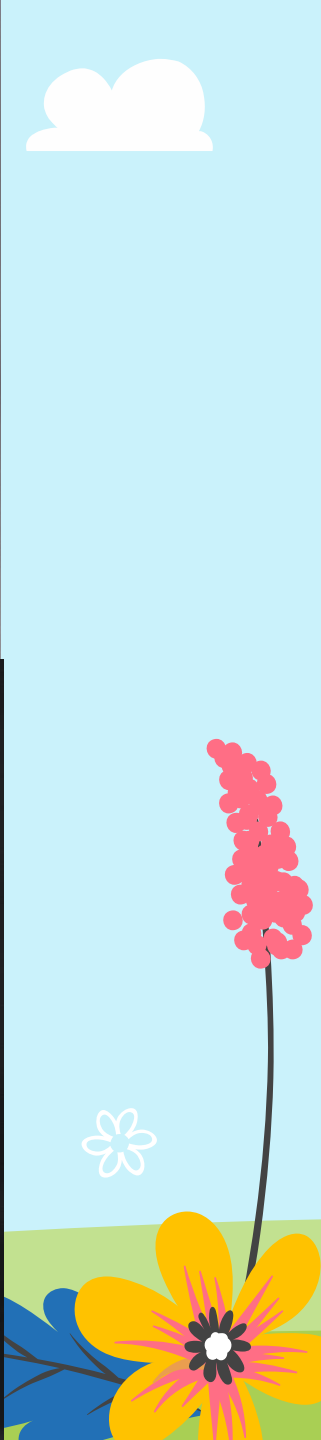
在受外在刺激時，孩子持續中的行為會否受到影響



7. 情緒本質 (Mood)

孩子展現出
正向情緒與
負向情緒的
比例

情緒正向/
情緒負向



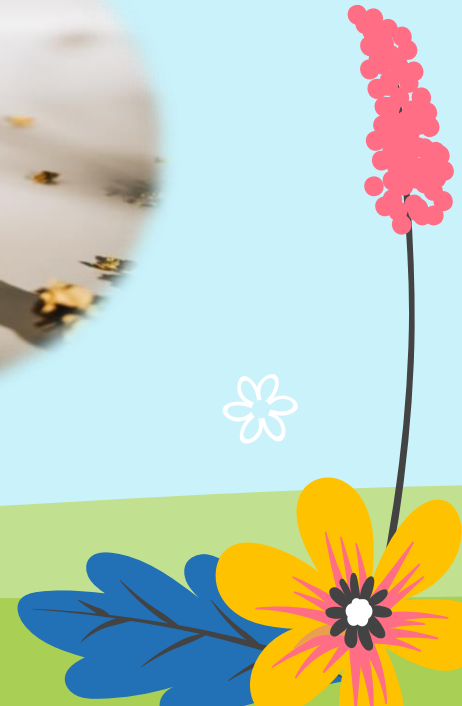


8. 反應閾(Sensory threshold)

- 引發幼兒反應所需的外在刺激強度

反應閾值高 (敏感性低)

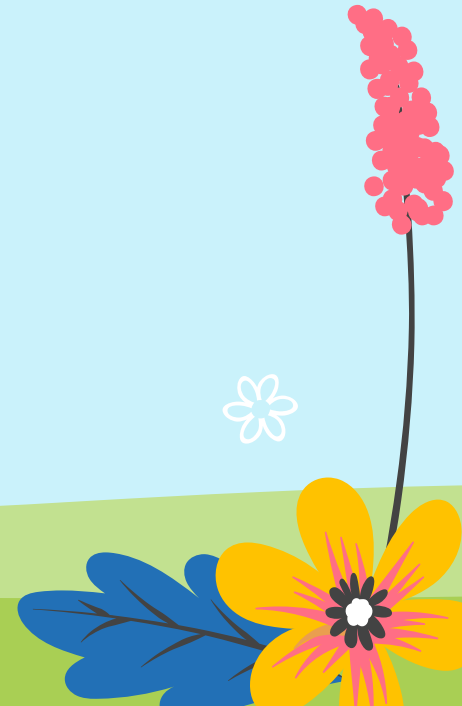
反應閾值低 (敏感性高)



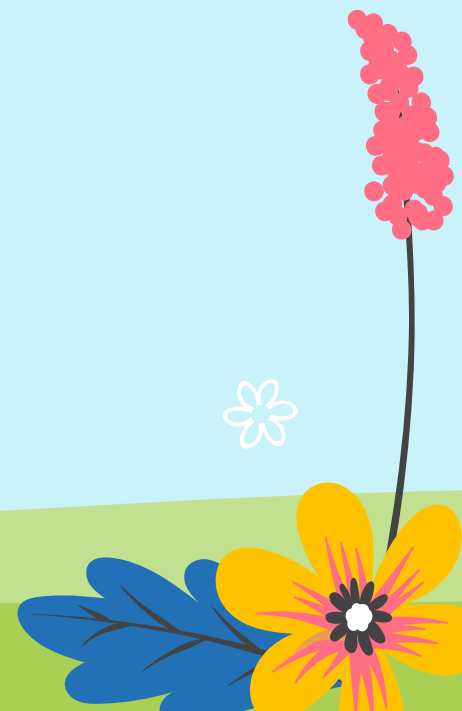


9. 反應強度(Intensity)

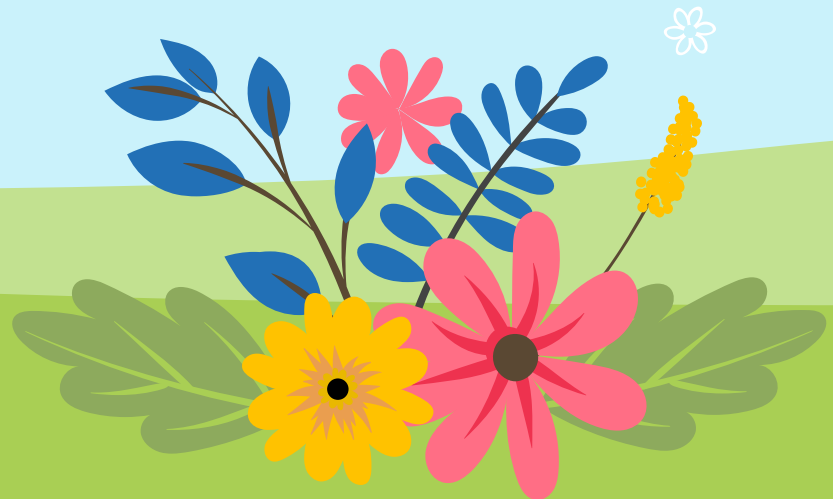
孩子對外在刺激的反應強烈程度



父母氣質自評



氣質有好壞之分嗎？



幼兒氣質與親子關係的相互影響



我們對待孩子的態度才是最重要!

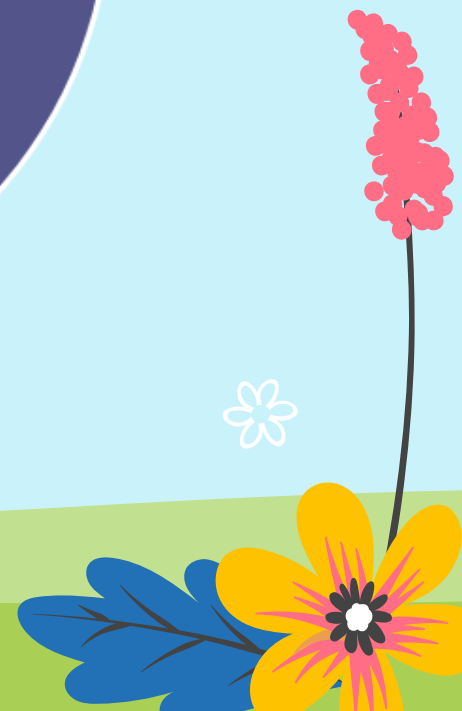


幼兒氣質



父母教養
方式

兒童對環境
的適應性

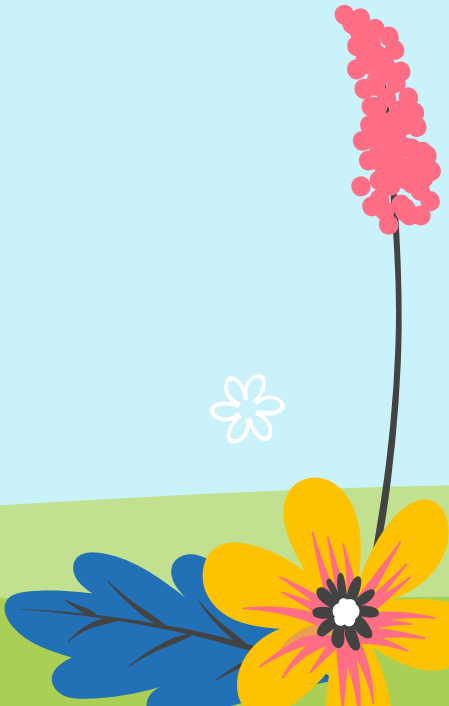
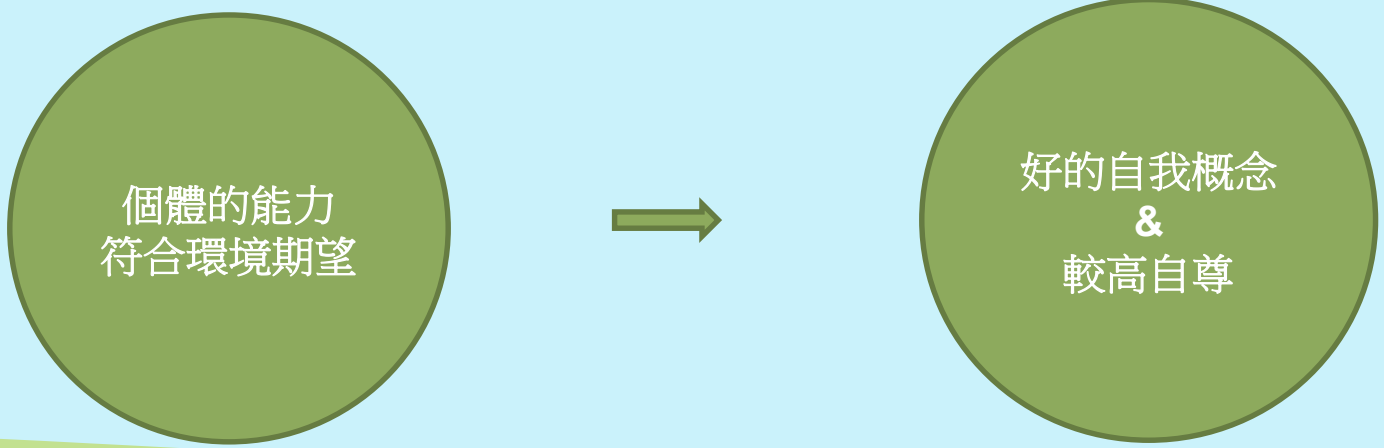




適配性 Goodness of fit

個體的氣質特徵和能力與環境要求的契合度

例如:幼兒氣質與父母教養方式的配合度



教養方式對幼兒氣質的影響

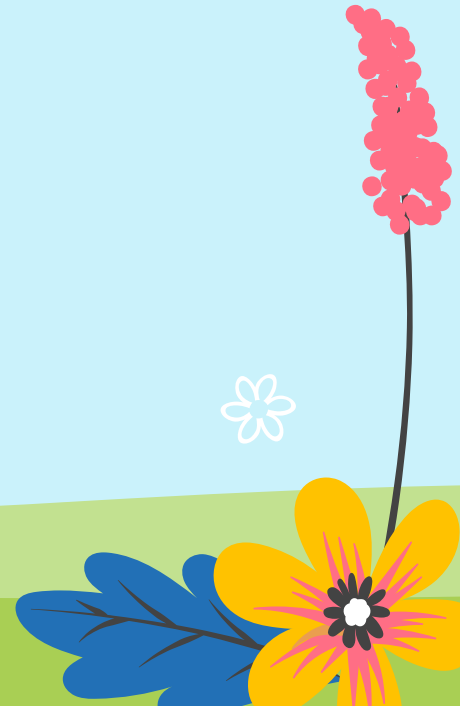


許多幼兒在經過耐心且有回應的照顧之後，在兒童中期及青少年期，其氣質都有所改變。



教養子女的原則 (子女層面)

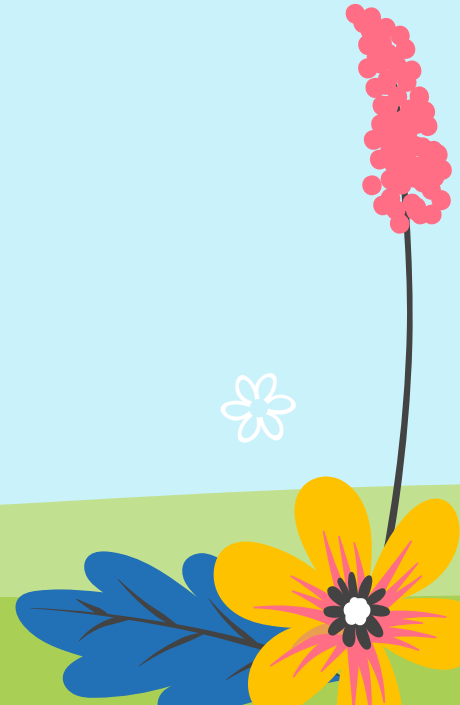
- 引導子女了解自己和作出自我調整
- 針對子女的氣質，給予適當的調整及引導





教養子女的原則(父母層面)

- 了解自己的氣質
- 接納幼兒不同的氣質或個性
- 對不同的氣質採取不同的教養方法



每個孩子都是獨一無二

觀察及了解孩子的特性

以「欣賞」及「發掘」的眼光看待孩子

